

## Комплект быстросъемных штифтов Bose® RoomMatch™ RMPINS



**ВНИМАНИЕ:** Данное оборудование предназначено для установки только профессионалами!

Благодарим вас за выбор акустических систем Bose® RoomMatch™ для вашей системы усиления звука. Этот документ предназначен для ознакомления профессиональных установщиков с базовыми инструкциями по установке и безопасности для использования с дополнительным комплектом RMPINS и акустическими системами Bose RoomMatch™. Перед началом установки необходимо внимательно прочитать данный документ.



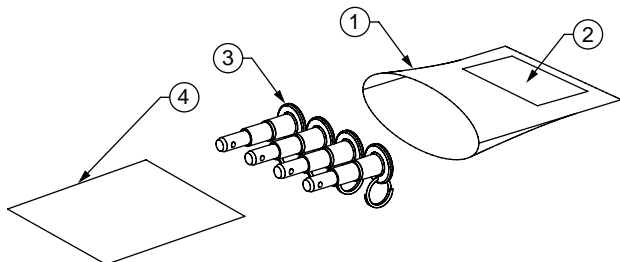
**ВНИМАНИЕ:** Не допускается внесение изменений в акустическую систему или монтажные аксессуары.

Неавторизованные изменения могут поставить под угрозу безопасность, соответствие нормативным требованиям и производительность системы.



**ВНИМАНИЕ:** Данный аксессуар предназначен для работы только с акустическими системами в составе модулей массива Bose RoomMatch™.

**Рисунок 1. Содержание комплекта быстросъемных штифтов RMPINS**

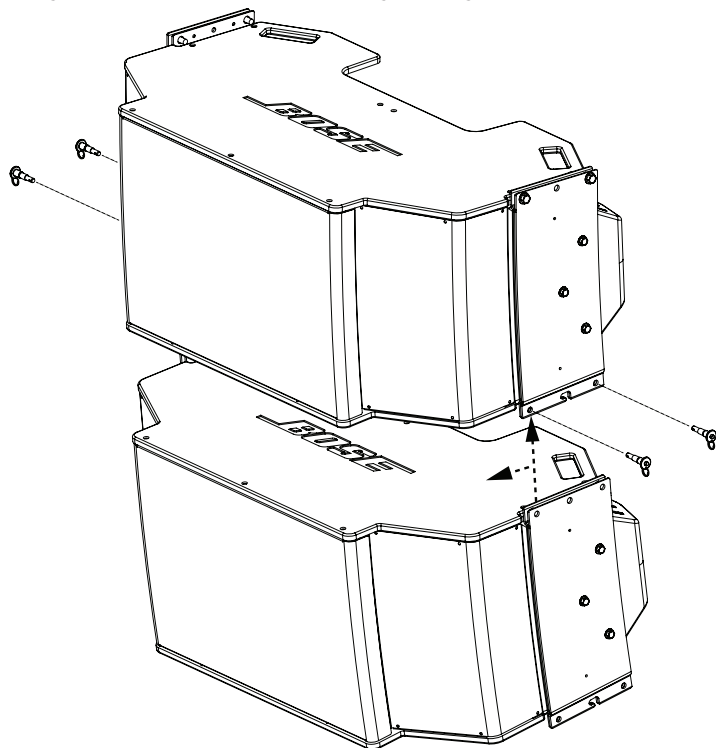


1. Мягкий полиэтиленовый пакет
2. Этикетка
3. Быстросъемные штифты (4)
4. Инструкции по установке и безопасности

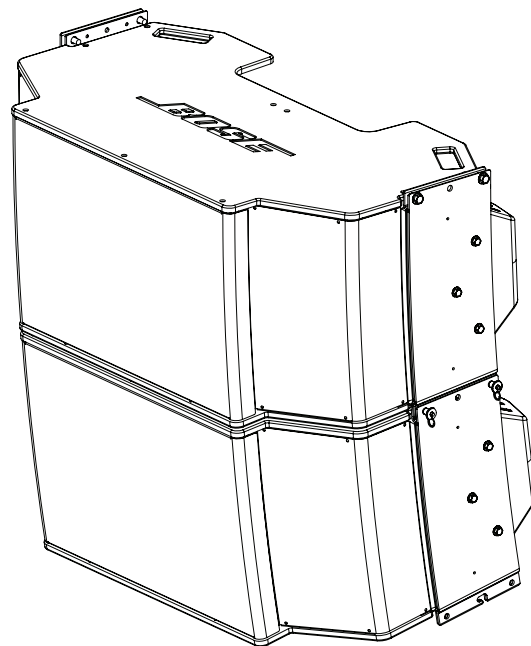
**Чтобы закрепить комплект RMPINS на любом модуле массива RoomMatch™ или модуле сабвуфера, выполните следующие действия:**

1. Прикрепите модуль акустической системы к раме для подвеса массива или другой акустической системе в соответствии с руководством по установке данного оборудования.
2. Совместите болтовые отверстия. (Примечание: может быть полезно использовать выравнивающий пробойник в задних отверстиях.)
3. Нажмите на кнопочный контакт быстросъемных штифтов и вставьте через передние отверстия.
4. Отпустите кнопочный контакт и убедитесь, что передние штифты полностью установлены и зафиксированы на месте.
5. Нажмите на кнопочный контакт оставшихся быстросъемных штифтов и вставьте через задние отверстия.
6. Отпустите кнопочный контакт и убедитесь, что задние штифты полностью установлены и зафиксированы на месте.

**Рисунок 2. Присоединение модулей и установка штифтов**

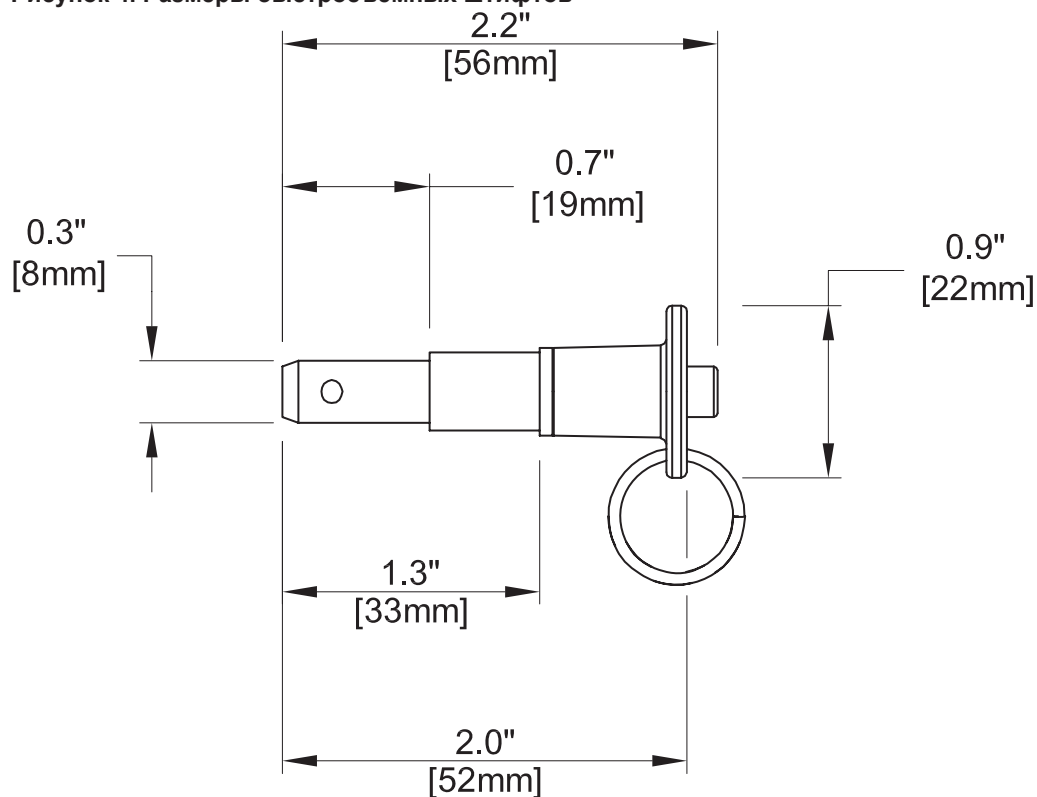


**Рисунок 3. Модули в сборе**



## Комплект быстросъёмных штифтов Bose® RoomMatch™ RMPINS

Рисунок 4. Размеры быстросъёмных штифтов



**BOSE**®  
Better sound through research®

© 2011 Bose Corporation. Все права защищены.  
The Mountain, Framingham, MA 01701-9168 USA  
[www.pro.Bose.com](http://www.pro.Bose.com)  
Все торговые марки являются собственностью их  
соответствующих владельцев.  
AM350102 Rev. 00